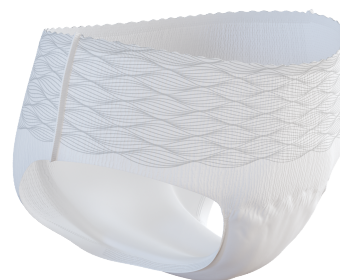


Dénomination	Protection féminine pour fuites urinaires légères à modérées (Sous-vêtement jetable)
Taille	Large
Référence	795630
Code ACL/EAN	604374-3 / 7322540532876
Echantillon	
Poids total (+/- 7%)	45 g
Dimension produit (+/- 7%)	710 x 730 mm
Dimension matelas	440 x 140 mm
Données Laboratoire	
Absorption : Méthode Rothwell (+/- 7%) (1)	810 ml
Vitesse d'acquisition (s)	26
Tolérance Cutanée	
Protection absorbante à usage unique	Testé dermatologiquement / Sans Latex



CONDITIONNEMENT	Nbre de pièces / sachet	10
	Nbre de sachets / carton	6
	Nbre cartons / palette	48
	Poids du carton	3,233 kg
	Volume carton m3	0,032
	Site de production	Genep (Pays-Bas)

COMPOSITION

FILM INTERIEUR	Composition	Non tissé en polypropylène
MATELAS	DOUBLE MATELAS	Permet une forte absorption et de retenir l'humidité loin de la peau
	Composition	Pulpe de cellulose et Superabsorbant à base de polyacrylate de sodium
	Poids	26 g
	PULPE	
	Nature	Pulpe de cellulose
	Localisation	Matelas
	Poids	15 g
SAP		
Nature	SAP Fresh Odour Control™ réparti en mélange intime et différencié dans les deux matelas	
Localisation	Matelas supérieur et matelas inférieur	
Poids	10 g	
ENVELOPPE EXTERIEURE	Couleur	Blanc - Imprimé fleuri de couleur violette
	Composition	Non tissé en polypropylène/Film élastique/Elastiques
	Poids	19 g

BENEFICES PRODUIT

Identification	Sachet : information du modèle produit et de l'absorption sur la face et la tranche du sachet Carton : identification du code produit
Facilité d'utilisation	Sachet : ouverture facile
Ergonomie	La coupe ajustée permet de suivre les courbes du corps
Confort et Sécurité	
ODOUR CONTROL	Contrôle des odeurs : Système qui limite le développement des bactéries responsables de l'apparition des odeurs. Respecte le pH acide de la peau
VOILE D'ACQUISITION	Absorption rapide et garde au sec pour un plus grand confort cutané
Composition	Non tissé en polypropylène et polyester
MATIERE RESPIRANTE	La matière sensation coton en non tissé permet à la peau de respirer
CEINTURE ELASTIQUE	La coupe étudiée du sous-vêtement ainsi que la ceinture élastique permettent d'épouser parfaitement le corps pour une totale discrétion
Durable	Sachet composé à 50% de matériaux renouvelables

Les protections pour fuites urinaires TENA sont des dispositifs médicaux.

Ces dispositifs médicaux de classe I sont des produits de santé réglementés portant à ce titre le marquage CE.

(1) Méthode Rothwell : Cette méthode mesure la quantité de liquides que le produit peut absorber après avoir été trempé dans l'eau sans prendre en compte l'usage du produit.